

# Accueillir les femmes exilées engagées pour les droits humains

Une mobilisation citoyenne pour leur offrir un accueil sûr  
et soutenir la poursuite de leurs engagements



**Pour les femmes réfugiées  
au Liban :** un accueil sûr et légal vers  
la France et un accompagnement dans leur  
poursuite d'activités militantes.



Fédération  
**Entraide**  
Protestante

# Dispositif d'accueil des femmes engagées

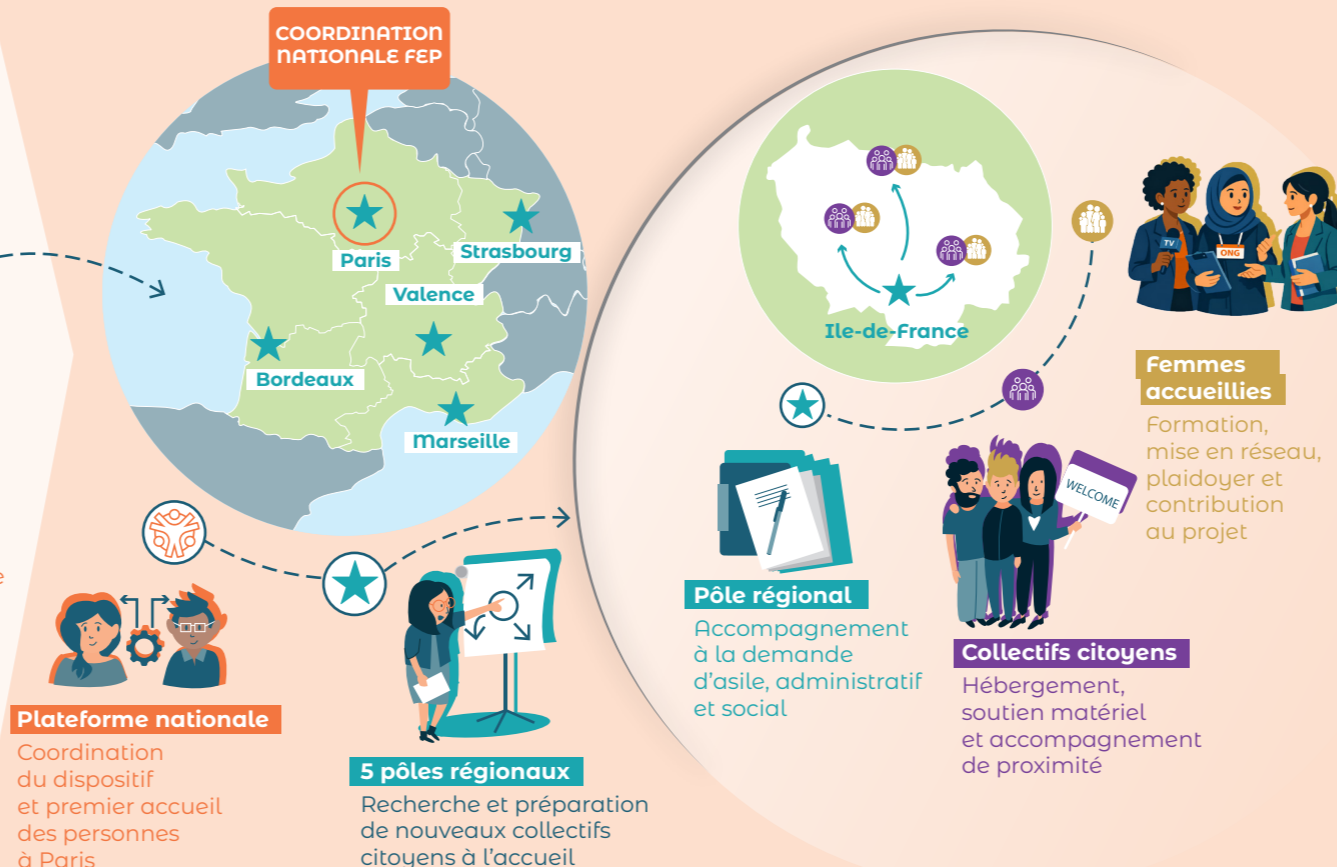
1

**AU LIBAN**   
Accompagnement  
et préparation au départ



2

**EN FRANCE**   
Accueil, hébergement  
et accompagnement administratif et social



## Objectifs

- 1 Permettre l'arrivée légale et sûre en France de femmes militantes en besoin de protection internationale.
- 2 Faciliter le parcours et l'insertion socioprofessionnelle des femmes à travers un accueil citoyen et un dispositif d'accompagnement dédié à Paris, animé par des organisations partenaires : le CASP, La Ruche, UniR, Aide Humanitaire et Journalisme.
- 3 Visibiliser et promouvoir un narratif positif sur les femmes exilées par des actions de sensibilisation menées avec les premières concernées et coordonnées par Synergies Migrations.

## Contexte et origine

Face aux dangers des parcours d'exil, la Fédération de l'Entraide Protestante met en œuvre, depuis 2017, un dispositif de Couloirs humanitaires depuis le Liban afin d'accueillir les personnes réfugiées de manière légale et sûre. En 2026, la FEP lance un projet spécifique afin de répondre aux besoins d'accès à la protection des défenseuses des droits humains, qui subissent des risques accrus en raison de leur genre et de leurs engagements.

Ce programme constitue le premier volet du projet « Femmes exilées engagées » (FEE) qui vise à protéger et accompagner les femmes actrices de changement contraintes à l'exil, tout en soutenant et rendant visibles leurs initiatives à vocation sociale et solidaire. Ce projet d'une durée de trois ans est soutenu par une alliance de fondations philanthropiques et mis en œuvre par un consortium d'acteurs spécialisés, permettant de garantir un meilleur repérage et accompagnement des femmes en besoin de protection sur le plan juridique, social, administratif et professionnel.

Conçu avec l'expertise de femmes ayant elles-mêmes vécu l'exil et les difficultés liées à la poursuite de leurs engagements, ce programme s'attache à prendre en compte leurs besoins spécifiques et notamment celui de pouvoir poursuivre leurs engagements à leur arrivée en France – en leur proposant un accompagnement socioprofessionnel dédié à Paris. La FEP souhaite accueillir 10 femmes militantes engagées pour les droits humains par an dans ce dispositif durant les 3 prochaines années, et est à ce titre en recherche active de personnes souhaitant contribuer à leur accueil – notamment en Ile-de-France et dans les villes où se trouvent leurs réseaux et les opportunités liées à leurs engagements.

## Principes d'action

- **Ne pas se substituer à l'État en matière d'accueil des demandeuses d'asile.** Ce projet est additionnel et complémentaire aux programmes de réinstallation du gouvernement.
- **Impliquer le plus grand nombre d'acteurs ancrés sur les territoires :** la FEP s'appuie à la fois sur la mobilisation citoyenne et sur un travail partenarial permettant d'accompagner les personnes dans leurs démarches d'asile, leur accès aux droits et leur insertion.
- **Replacer les personnes accueillies au centre du projet :** pleinement impliquées dans le projet, elles participent à sa mise en œuvre et contribuent activement aux actions, en lien avec leur parcours et leurs engagements.





## Pour contribuer concrètement à l'accueil :

- 1 Créer ou rejoindre un collectif d'accueil : en groupe, vous pouvez accompagner une femme dans son arrivée, ses premiers déplacements, son apprentissage du français, ses démarches quotidiennes et la découverte de Paris. Chaque membre de collectif se répartit ces missions en fonction de ses appétences et de ses disponibilités.
- 2 Mettre un hébergement à disposition : si vous disposez d'un petit logement ou d'un studio en Île-de-France, pour une période d'un an et demi à deux ans, vous pouvez offrir un cadre stable aux femmes engagées le temps qu'elles accèdent à un logement pérenne. Celles-ci pourront contribuer au loyer et aux charges d'hébergement à l'ouverture de leurs droits.
- 3 Proposer un appui financier aux collectifs d'accueil : votre contribution peut couvrir des frais essentiels liés à l'accueil, comme les frais de logement des femmes engagées.
- 4 S'engager dans des actions ponctuelles : vous pouvez proposer un appui ponctuel aux personnes accueillies dans les Couloirs humanitaires à l'occasion de leurs déplacements pour des rendez-vous, l'interprétariat en arabe levantin, ou la mise en relation avec des réseaux professionnels.

### Contactez-nous

**Claire Toutlemonde - cheffe de projet Couloirs humanitaires**

claire.toutlemonde@fep.asso.fr - 07 64 73 46 58

#### Partenaires



#### Ils soutiennent l'initiative



#### Pôles régionaux



Mis en œuvre dans le cadre d'un protocole d'accord avec :



Fédération de l'Entraide Protestante



Fédération protestante de France



47, rue de Clichy - 75009 Paris

Tél. : 01 48 74 50 11

mail : contact@fep.asso.fr

[www.fep.asso.fr](http://www.fep.asso.fr)