



Fédération  
**Entraide**  
Protestante

# PROJET FÉDÉRATIF 2026-2031

**Espérer, oser, construire,  
pour servir ENSEMBLE**





Fédération  
**Entraide**  
Protestante

# Histoire et fondements

La Fédération de l'Entraide Protestante a été créée en 1985, reconnue d'utilité publique en 1990 et a pris sa dénomination actuelle en 1998. L'édification de cette maison commune des institutions diaconales protestantes s'est étalée sur près d'un demi-siècle, par rapprochements successifs de trois fédérations : l'Entraide Protestante fédération nationale (EPfn), la Fédération Protestante des Œuvres (FPO) et la Fédération des Œuvres Évangéliques des départements du Rhin et de la Moselle (FOE).

La Fédération de l'Entraide Protestante a vocation à rassembler, soutenir et porter la parole des associations et fondations protestantes engagées auprès des plus vulnérables : personnes en situation de précarité, de handicap ou de maladie, enfants et jeunes, personnes exilées, personnes âgées...

Comme le rappelle sa charte, elle témoigne d'une double fidélité : à l'Évangile qui est son socle, son inspiration et le lien entre ses membres et à la Déclaration universelle des droits de l'homme, qui guide ses convictions et ses choix. En découlent les principes qui l'animent : fraternité et accueil inconditionnel, justice, responsabilité, sens du débat, respect de la dignité de chacun et attachement à la laïcité.

La Fédération de l'Entraide Protestante refuse toute fatalité face aux nombreux défis de notre temps, qui alimentent les peurs et fragilisent le lien social. Consciente des enjeux politiques, économiques, sociaux, mais aussi technologiques et environnementaux, elle construit avec espérance et met sa foi en action au service d'un monde plus juste et plus fraternel.

# Un projet fédératif construit dans une large collégialité

Ce texte est l'aboutissement d'une démarche participative, de septembre 2024 à novembre 2025, qui a mobilisé l'ensemble des acteurs de la Fédération - administrateurs, adhérents, salariés, bénévoles - dans une dynamique de dialogue et d'approfondissement. Plus de mille contributions ont été collectées, de nombreux ateliers ont été organisés et la rédaction finale a été adoptée par le conseil d'administration du 21 novembre 2025.

Par ce projet, la Fédération de l'Entraide Protestante entend :

- rappeler sa vocation et sa mission ;
- présenter les orientations stratégiques qui guideront son action ;
- définir des priorités pour demain ;
- préciser comment elle entend agir.

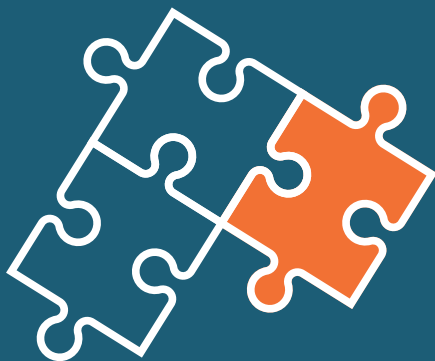
# Vocation fédérative et orientations stratégiques

La Fédération de l'Entraide Protestante réaffirme sa **triple vocation de service** : mobilisée pour ses membres, témoin de l'Évangile et au cœur de la société. Elle se donne **neuf orientations stratégiques pour les six années à venir**.



# La FEP, tête de réseau, au service de ses membres

La Fédération rassemble plusieurs centaines d'associations et de fondations protestantes. Ses membres sont très divers, par les personnes qu'ils accueillent, leur taille et modèle économique, leur implantation territoriale et leur inspiration théologique. La FEP s'engage à les accompagner, les représenter et à renforcer leur capacité d'action.



## **DÉVELOPPE la dynamique fédérative et le sentiment d'appartenance**

La Fédération approfondit les liens avec et entre les adhérents et met en œuvre l'animation en régions. Elle pilote des cercles thématiques, coordinations, groupes de travail. Elle fait circuler l'information, suscite et accompagne la réflexion et organise des rencontres régionales et événements nationaux.

## **ENCOURAGE la coopération et stimule l'innovation sociale**

Développant la mutualisation et le partage de compétences, la Fédération coconstruit, avec ses membres et partenaires, des expérimentations qu'elle s'attache à évaluer et à promouvoir au sein des politiques publiques.

## **CONSTRUIT une palette d'outils et suscite l'engagement pour soutenir l'action**

En réponse aux besoins exprimés par ses adhérents, la FEP propose des ressources internes ou des services extérieurs et développe des formations. Elle encourage et accompagne les vocations bénévoles et professionnelles vers les métiers du soin et de la solidarité, notamment des jeunes.



## La FEP, inspirée par l'Évangile, au service du prochain

La singularité de la Fédération se trouve dans l'inspiration protestante de ses fondateurs, élan commun à tous ses membres. Dans le respect de la loi et des convictions de chacun, il lui revient de témoigner de ce message d'amour gratuit et de rappeler que la vulnérabilité, constitutive de l'existence, est un lieu privilégié de recherche de sens, de relations et de transcendance.



## **VALORISE la spiritualité comme une dimension essentielle de l'existence**

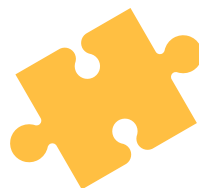
Chaque personne est unique et doit être accueillie et considérée dans la globalité de ses aspirations et besoins, y compris spirituels, quelles que soient ses origines et croyances. La FEP propose son appui pour intégrer la spiritualité dans l'accompagnement et le soin. Elle construit et encourage les partenariats œcuméniques et inter-religieux.

## **DÉFEND une compréhension juste et ouverte de la laïcité**

Constatant la fréquente méconnaissance de la loi et les malentendus qu'elle suscite, la FEP rappelle le cadre légal de la laïcité et les principes républicains garantissant la liberté de conscience, de religion et de culte. À l'écoute des interrogations et des situations sensibles, elle informe et soutient ses membres, répond à leurs demandes, dialogue avec les autorités.

## **S'APPUIE sur la spécificité protestante, inspiration et ressource pour l'action**

La Fédération nourrit l'enracinement protestant commun à ses adhérents et travaille avec eux la question de l'éthique et du sens, tant pour les personnes accompagnées que pour celles qui s'engagent à leurs côtés. Elle interpelle ses partenaires protestants, notamment les Églises, pour la mission au service des plus fragiles.



# La FEP, voix d'espérance, au service de la société

**M**obilisée par les situations d'exclusion et de fragilité, la FEP en analyse les causes pour dépasser l'aide d'urgence et viser une transformation systémique. Elle prône l'équilibre entre la construction du bien commun et l'attention aux situations individuelles, convaincue que l'entraide se déploie dans une relation à double sens où chacun donne et reçoit.



## **PROMEUT le pouvoir d'agir et le sens de l'engagement**

Attachée à l'écoute et au respect de la parole des personnes accueillies, la FEP encourage leur participation, l'inclusion et la cohésion sociale. Refusant la fatalité, elle propose une vision solidaire et responsable afin que chacun trouve une place juste et digne.

## **S'ENGAGE pour des pratiques durables et respectueuses du vivant**

Consciente de l'urgence écologique, la Fédération soutient et accompagne ses membres dans cette transition majeure pour construire un futur désirable et compatible avec les limites planétaires. Elle agit, sensibilise, recense et diffuse les actions innovantes et reproductibles.

## **PORTE la parole des adhérents et prend position dans l'espace public**

La FEP s'exprime publiquement au nom de ses membres, dans leurs domaines d'action et sur des causes communes. Ouvert au débat, constructif et audacieux, son plaidoyer s'attache à rappeler les principes et convictions qui l'animent, souvent aux côtés d'autres acteurs.



# Une organisation et des moyens pour agir

**P**our répondre à sa vocation et mettre en œuvre ses orientations stratégiques, la Fédération de l'Entraide Protestante structure son organisation et construit son programme d'action, inspirée par ses fondements et ses valeurs.

## **S'APPUYER sur un engagement collégial et partagé**

La dynamique fédérative est conduite par l'équipe des salariés, au siège et en région, soutenus par la mobilisation des administrateurs et de très nombreux bénévoles de gouvernance impliqués dans les bureaux régionaux, comités de pilotage des cercles thématiques, groupes ou coordinations animés par la Fédération. Cette complémentarité est une richesse qui permet d'élargir les compétences, de renforcer les actions menées, de développer de nouveaux projets, chacun étant conscient de la portée de ses engagements et du cadre de son action.

## **MOBILISER les moyens pour mettre en œuvre sa mission**

Pour assurer la pérennité de son projet, la Fédération recherche, identifie et prend soin de toutes les ressources nécessaires à son action : humaines, spirituelles, matérielles et financières.

## **DÉVELOPPER des partenariats**

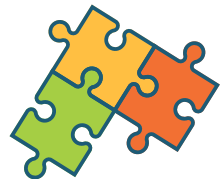
Au service de ses membres, la Fédération travaille naturellement avec l'ensemble des autres acteurs protestants. Elle cultive également les liens avec les différentes traditions spirituelles, les acteurs du domaine social, médico-social et sanitaire en France, en Europe et au-delà, les pouvoirs publics, le monde économique et de nombreux autres partenaires.

## **FAIRE RAYONNER son action**

Pour rendre visible l'action de ses adhérents, attirer des talents à leur service, être en mesure de s'exprimer en leur nom et partager le message d'espérance qui les rassemble, la Fédération se donne les moyens de communiquer pour porter une parole claire et largement diffusée.

## **S'INSCRIRE dans une démarche d'auto-évaluation**

La Fédération s'engage à suivre la mise en œuvre de ce projet, à vérifier régulièrement la convergence de ses actions avec les orientations posées et cherche à en mesurer l'impact.



# Une action engagée sur l'ensemble du territoire



# Le réseau de la FEP en quelques chiffres



**370** membres adhérents  
(associations et fondations)



**1000** établissements et services



**32 000** salariés et  
**19 000** bénévoles



**1 million** de personnes  
accompagnées chaque année.



Poids économique :  
**2,7 milliards €**



“ Car je connais les projets que j’ai formés pour vous,  
dit l’Éternel, projets de paix et non de malheur,  
afin de vous donner un avenir et une espérance. ”

La Bible  
Jérémie 9.11



Fédération  
**Entraide**  
Protestante

47, rue de Clichy - 75009 PARIS  
contact@fep.asso.fr - 01 48 74 50 11  
fep.asso.fr