

# LES COULOIRS HUMANITAIRES

Une mobilisation citoyenne pour l'accueil  
des personnes en besoin de protection internationale



**Pour les personnes réfugiées  
au Liban :**

un transfert sûr et légal vers la France  
et un dispositif d'accompagnement  
dans leur parcours.



Fédération  
**Entraide**  
Protestante



# Dispositif des Couloirs humanitaires

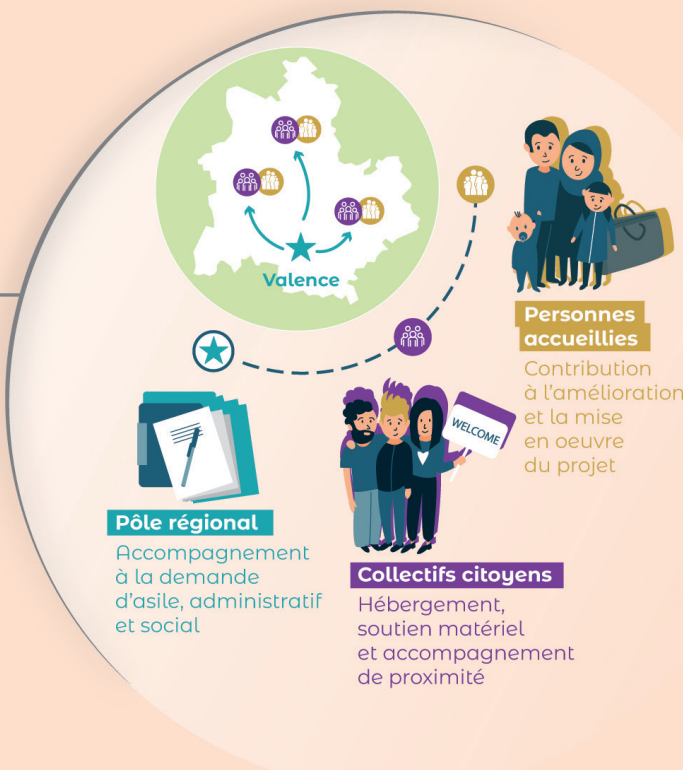
1

**AU LIBAN**  
Accompagnement  
et préparation au départ



2

**EN FRANCE**  
Accueil, hébergement  
et accompagnement administratif et social



## Objectifs

- 1 Permettre l'arrivée légale et sûre en France de personnes en besoin de protection internationale.
- 2 Faciliter le parcours et l'intégration durable des personnes sur le territoire français.
- 3 Susciter un changement de perception autour de l'accueil des personnes exilées. Les rencontres qui naissent sur les territoires d'accueil participent à la transformation du regard porté sur l'autre.

## Contexte et origine

En 2021, le Haut-Commissariat des Nations unies pour les réfugiés (HCR) comptait plus de deux cent soixante-quinze millions de réfugiés dans le monde. Le nombre de réfugiés a doublé en une décennie mais ce sont avant tout les pays à revenus faibles ou moyens qui accueillent la grande majorité des réfugiés (83% d'entre eux).

Le Liban, petit pays de cinq millions d'habitants, accueille plus d'un million de réfugiés, principalement syriens. Aucune solution de retour n'est envisageable pour eux alors que leurs conditions de vie se détériorent.

Face à cette situation, dès 2014, des citoyens et des paroissiens se mobilisent et se tournent vers la Fédération protestante de France et la Fédération de l'Entraide Protestante pour accueillir les personnes fuyant le Proche-Orient. Un réseau d'accueil citoyen se met alors en place pour permettre l'arrivée sûre et légale de personnes en besoin de protection internationale.

En 2017, la FEP et la FPF, avec d'autres organisations, signent un protocole d'accord

avec le gouvernement français pour l'ouverture d'un couloir entre le Liban et la France.

Le protocole engage le gouvernement à octroyer cinq cents visas à des personnes en provenance de Syrie et d'Irak réfugiées au Liban, qui leur permettront de demander l'asile en France.

En juin 2021, la FEP et la FPF signent un second protocole avec le gouvernement : trois cents visas supplémentaires seront accordés, pendant trois ans, au même public.

## Principes d'action

- Ne pas se substituer à l'Etat en matière d'accueil des demandeurs d'asile. Ce projet est additionnel et complémentaire aux programmes de réinstallation du gouvernement.
- Impliquer le plus grand nombre d'acteurs ancrés sur les territoires : la FEP s'appuie à la fois sur la mobilisation citoyenne et sur l'expertise d'intervenants sociaux professionnels pour les démarches d'asile et garantir l'accès aux droits.
- Replacer les personnes accueillies au centre du projet : elles sont impliquées dans le développement et la mise en œuvre du projet, à travers l'organisation de temps d'échanges et de travail spécifiques.





## Enseignements tirés du projet

- 1 **La possibilité pour les personnes réfugiées accueillies par des collectifs citoyens d'être immergées au sein de leur société d'accueil renforce leur sentiment d'inclusion** : 86% des personnes se sentent ainsi accueillies ou intégrées dans la société française. 75% des familles arrivées entre 2017 et 2020 comptent au moins un membre qui a accédé à l'emploi.
- 2 **Ce projet d'accueil change les perceptions locales sur la situation des personnes exilées**. En proposant un cadre d'accueil digne et rassurant, il autorise une rencontre fraternelle entre les personnes exilées et les habitants des territoires d'accueil. Les trois quarts des collectifs considèrent que leur engagement au sein du projet des Couloirs humanitaires a changé positivement le regard de leur entourage sur les personnes migrantes.
- 3 **La création de nouvelles dynamiques locales contribue notamment à vivifier certains territoires**. De nombreux collectifs témoignent de la richesse que créent ces initiatives : elles permettent de retisser du lien social entre des habitants d'un même territoire et de les fédérer autour d'un engagement solidaire commun.

### Pour en savoir plus :

#### Plateforme nationale pour l'accueil des réfugiés :

Claire Toutlemonde, Cheffe de projet Couloirs humanitaires,  
07 64 73 46 58, [claire.toutlemonde@fep.asso.fr](mailto:claire.toutlemonde@fep.asso.fr)

#### Pôles régionaux



**ILE-DE-FRANCE**  
Paris  
Centre d'action  
sociale protestant



**GRAND EST**  
Strasbourg  
l'Étage



**diaconat protestant**  
DRÔME | ARDÈCHE  
AUVERGNE-RHÔNE-ALPES, Valence  
Diaconat protestant Drôme Ardèche



**SUD EST**  
Marseille  
Maison de la jeune  
fille- Jane Pannier



**SUD OUEST**  
Bordeaux  
Diaconat  
de Bordeaux

Mis en œuvre dans la cadre d'un  
protocole d'accord avec :

**MINISTÈRE  
DE L'EUROPE  
ET DES AFFAIRES  
ÉTRANGÈRES**  
Liberté  
Égalité  
Fraternité

**MINISTÈRE  
DE L'INTÉRIEUR  
ET DES OUTRE-MER**  
Liberté  
Égalité  
Fraternité

Fédération de l'Entraide  
Protestante

**Fédération  
Entraide  
Protestante**

Fédération protestante de  
France

**Fédération  
protestante  
de France**

47, rue de Clichy – 75009 Paris  
Tél. : 01 48 74 50 11  
mail : [contact@fep.asso.fr](mailto:contact@fep.asso.fr)

**[www.fep.asso.fr](http://www.fep.asso.fr)**