

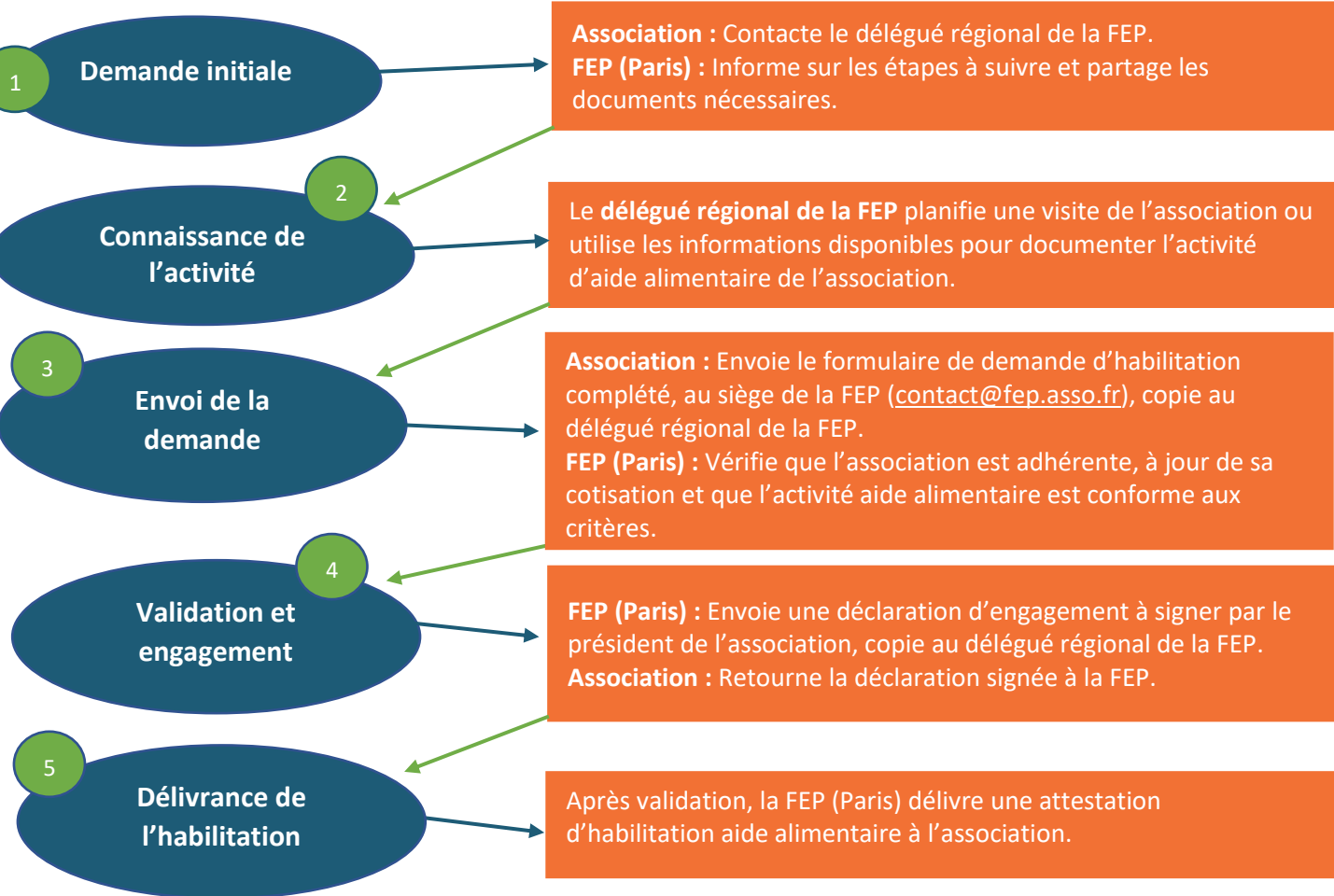
Procédure d'habilitation aide alimentaire pour les membres de la FEP

L'habilitation aide alimentaire de la FEP

La DGCS (Direction générale de la cohésion sociale) a habilité la FEP en tant que tête de réseau pour 10 ans à partir de 2016.

La FEP peut donc habilitier à son tour ses adhérents qui proposent de l'aide alimentaire.

Pour obtenir l'habilitation aide alimentaire *via* la FEP



L'association s'engage à respecter les bonnes pratiques d'hygiène et sécurité, et à remonter ses données chaque année.

Une fois/an, la FEP envoie une enquête pour la remontée des données d'aide alimentaire.

La FEP peut le cas échéant procéder aux contrôles qu'elle juge nécessaires. Elle fait le lien avec la DGCS et accompagne les adhérents en cas de questions ou de difficultés. En cas de non-respect des règles ou d'absence de réponse aux enquêtes de données, la FEP peut retirer son habilitation à l'association.