



Vers de nouvelles fraternités

Conseil d'administration

Maison du protestantisme

Paris – 28 juin 2019

Projet d'orientation 2019-2020

Mise en œuvre et organisation du travail du CA

Document diffusable en interne FEP

Orientations stratégiques

Une parole qui circule et qui porte



Un appui opérationnel renforcé

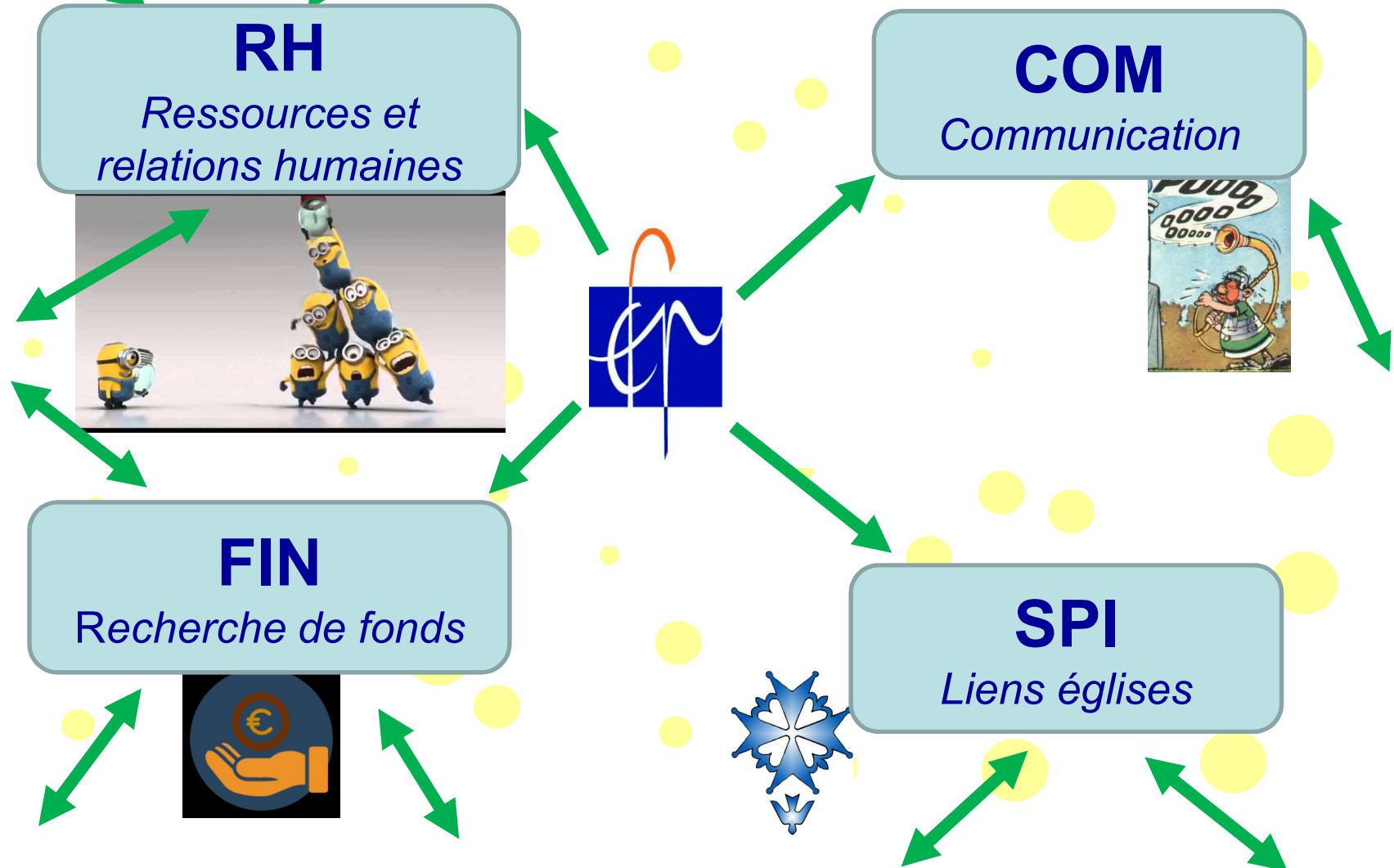


Un ancrage spirituel et éthique protestant

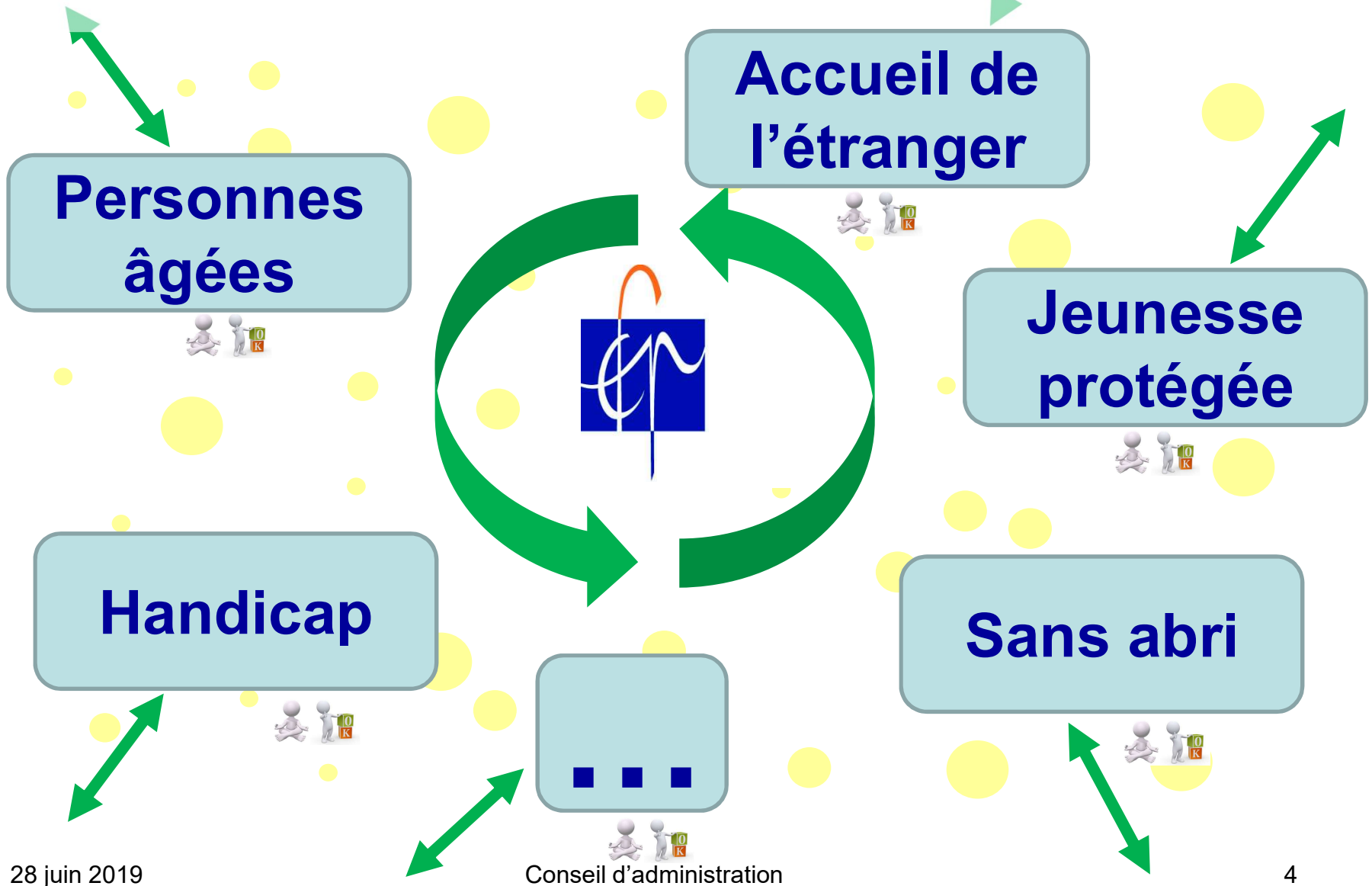


Conseil d'administration

Cellules appui fonctionnel



Identifier interlocuteurs référents



Lancer Groupes de réflexion

