

# CARTE D'IDENTITE DE LA FEP

## Vision :

La précarité, l'exclusion et toutes les formes de souffrance ne sont pas des fatalités

**Notre enjeu : à l'écoute de l'Évangile, agir pour l'inclusion et construire la fraternité**

**Missions : Relier & animer | Explorer & co-construire | Interpeller & contribuer**

Social

Médicosocial

Santé

## POSITIONNEMENT : LE PROTESTANTISME EN ACTION

La FEP (Fédération de l'Entraide Protestante) rassemble, anime et soutient les acteurs protestants de l'action sociale, médico-sociale et sanitaire en France. Ses membres, répartis dans toute la France, sont engagés auprès des plus vulnérables : les personnes en situation de précarité, les étrangers, les personnes âgées, les malades, les personnes en situation de handicap, l'enfance et la jeunesse... Elle porte leur voix avec audace et interpelle les pouvoirs publics et les partenaires. Elle encourage l'entraide entre ses membres, se nourrissant de leur pluralité et suscitant expérimentations et réflexions sur le sens de leur action. Reconnue d'utilité publique, la FEP inscrit sa démarche dans un dialogue actif et bienveillant avec l'ensemble des acteurs de la solidarité en France et en Europe. Portée par son ancrage protestant, elle participe – collectivement avec ses membres – à la construction d'une société qu'elle espère plus juste et plus fraternelle.

**Promesse : une société plus juste et fraternelle, reconnaissant à chaque personne une place digne**

**Métiers  
Fédération  
Porte-parole  
Ressource**

### Fonctionnement

- Subventions publiques (Fr. et international.)
- Cotisations des membres,
- Dons privés
- Bénévolat
- Revenus des activités

### Valeurs

- **Responsabilité**
- **Vigilance**
- **Protest'action**
- **Audace**
- **Confiance**
- **Justice**
- **Fraternité**

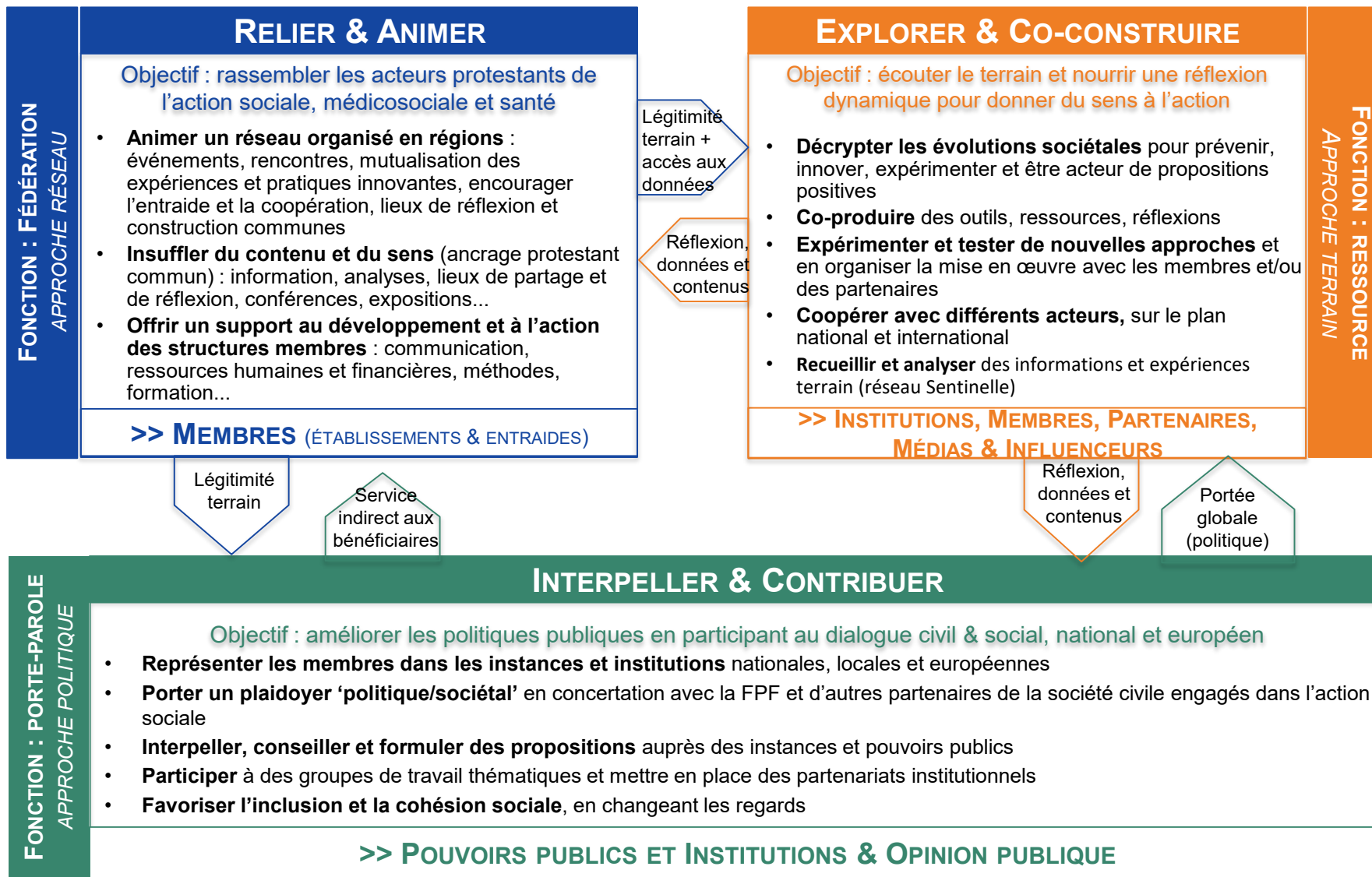
### Démarche (principes d'action)

- **Participative** : co-construction, pluralité, dialogue inclusif, parole
- **Bienveillante** : accueil inconditionnel, écoute, accompagnement, prendre soin, compagnonnage
- **Porteuse de sens** : spiritualité, humanisme, espérance
- **Affirmée, engagée** : protestation, pro-action, exigence
- **Innovante** : exploration, expérimentation
- **Humble, réaliste** : au service d'un projet qui nous dépasse

### Preuves

- Histoire et statut
- Chiffres clés
- Témoignages des membres et des bénéficiaires
- Réalisations et actions majeures

# LA FEP : 3 MISSIONS PRINCIPALES



> Une grande diversité de missions, à valoriser tant en interne qu'en externe